



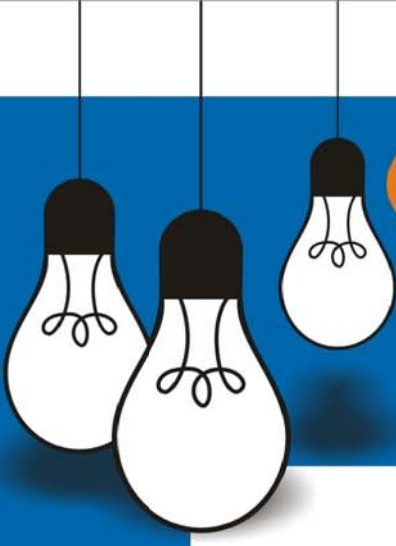
G-ENERGY
निसर्गासोबत प्रगती करुया.

वापर सौरशक्तीचा... संकल्प बचतीचा...



वीज, सध्याच्या काळामध्ये एक तात्पुरत्या वापराची किंवा दिखाव्यासाठीची गोष्ट राहिलेली नसुन वीज ही मानवाची मुलभूत गरज बनली आहे. जगभरातील ब-याच लोकांसाठी २४ तास वीज हे एक स्वप्नच आहे. स्वच्छ नैसर्गिक, पर्यावरणास अनुकूल उर्जा ही काळाची गरज आहे. अशा उर्जेची गरज पूर्ण करण्यासाठी संपूर्ण जगभरात सौर उर्जेकडे सर्वोत्तम पर्याय म्हणुन पाहिले जात आहे.

आम्ही जी एनर्जी तुमच्या घरामध्ये, सोसायटीमध्ये, ऑफिस, शाळा तसेच औद्योगिक वसाहतीमध्ये लागणा-या वीजेची सौरउर्जेद्वारे पूर्तता करण्यासाठी सर्व प्रकारच्या सौरसाधनांनी परिपूर्ण आहोत. गेल्या अवघ्या दिड ते दोन वर्षांच्या कालावधीमध्ये जी एनर्जी या क्षेत्रात आपल्या उत्तम सेवेद्वारे अग्रगण्य कंपनी म्हणुन नावारुपास आली आहे.



वीजबिलाची चिंता कशाला... सौर उर्जा आहे ना...

जी एनर्जी ग्रीड टाई (नेट मिटरिंग)

सध्या वीजबिलामध्ये दरवर्षी १०% प्रती युनिट वाढ होत आहे.

सध्याचा वीजबिलाचा खर्च हा घरगुती वापरासाठी १ ते १०० युनिट साठी ५ ते ६ रुपये प्रती युनिट तर १०० पासून पुढील युनिट साठी ७ ते १० रुपये प्रती युनिट तसेच व्यावसायिक वापरासाठी १२ ते १३ रुपये प्रती युनिट इतका प्रचंड असल्यामुळे वीजबिलाचा खर्च हा न परवडणारा आहे.

सौरउर्जेमुळे आपण वीजबिलाच्या खर्चापासून कायमची सुटका करून घेऊ शकतो.

सौर ग्रीड टाई (नेट मिटरिंग) तंत्रज्ञानाचा वापर करून घर, शाळा, हॉटेल, उद्योग, सरकारी कार्यालये, बँका, अपार्टमेंट्स इ. साठी लागणाऱ्या वीजेसाठी महावितरण कंपनीशी कनेक्ट राहून येणाऱ्या वीजबिलाचा खर्च शून्य करू शकतो.

सौर ग्रीड टाई प्रणाली आपल्या घरावर, कार्यालयावर किंवा इतर कोणत्याही ठिकाणी बसविण्यासाठी छतावर फक्त १०० चौरस मीटर जागा असणे आवश्यक आहे. या जागेमधून आपणास प्रतिमहा १२० ते १३० युनिट वीज मिळू शकते. या वीजेचा वापर दिवसा आपण स्वतःसाठी करून ही वीज महावितरण कंपनीला देऊ शकतो व त्याबदल्यात महावितरण कंपनीकडून रात्री वीज वापर करू शकतो.

या प्रणालीसाठी येणारा खर्च हा ३ ते ५ वर्षात वसुल होत असून पुढील २० ते २२ वर्ष आपण मोफत वीज वापरू शकता.



सोलर ग्रीड टाई कसे काम करते?



१ सोलर पॅनलद्वारे सोलरउर्जेपासून वीज तयार केली जाते



२ सोलर पॅनलद्वारे तयार झालेल्या वीजेचा वापर आपल्या घरामध्ये, ऑफिसमध्ये किंवा उद्योगधंदामध्ये करण्यासाठी इन्व्हर्टरद्वारे वीजेच्या थेट प्रवाहाचे (डायरेक्ट करंट) चे रूपांतर अल्टरनेट करंट(ए.सी) मध्ये केले जाते.



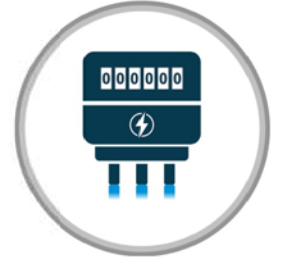
३ तयार झालेली वीज आपल्या घरात किंवा ऑफिसमध्ये वापरली जाते.



५ घरामध्ये, ऑफिसमध्ये किंवा उद्योगधंदामध्ये निर्माण झालेल्या वीजपैकी वापरात न आलेली अतिरिक्त वीज ही महावितरण कंपनीच्या इलेक्ट्रीकल ग्रीड द्वारे कंपनीला दिली जाते व नंतर आपण ती वापरू शकतो.



४ बायडायरेक्शनल मीटरद्वारे वापरण्यात आलेली वीज व तयार झालेली अतिरिक्त वीज याचे मोजमाप केले जाते.



सोलर ग्रीड टाईची वैशिष्ट्ये :



सोलर पॅनलवर
२५ वर्षांची परफॉर्मन्स वॉरंटी



सोलर इन्व्हर्टरवर
५ वर्षांची परफॉर्मन्स वॉरंटी

- Hot Dip Galvanized Structure
- बॅटरी नसल्यामुळे मॅटनन्स खर्च नाही.
- प्रकल्पामध्ये होणारी गुंतवणूक ३ ते ५ वर्षांमध्ये वसूल
- २० ते २२ वर्षे वीज मोफत

आवश्यक परवानग्या व मान्यता :

- महावितरणद्वारे नेट मीटर परवाना व तपासणी रिपोर्ट.
- संच उभारणी पुर्ततेची संयुक्त तपासणी.

आपले प्रकल्प



जी एनर्जी प्रोजेक्ट फोटोग्राफ (सिस्टीम २५ KW)



जी एनर्जी प्रोजेक्ट फोटोग्राफ (सिस्टीम १० KW)

सोलर वॉटर हिटर

गरम पाण्याचे परिपूर्ण समाधान....



उत्तम गरम पाणी



वापरण्यास सोपे



स्वस्त / किफायतशीर



दिर्घकालीन टिकाऊ



क्षमतेपेक्षा अधिक गरम पाणी

आपली दिवसाची सुरुवातच होते ती गरम पाण्यापासून. अंधोळीसाठी लागणा-या गरम पाण्याची गरज पूर्ण करण्यासाठी वेगवेगळ्या पर्यायांचा वापर केला जातो. यामध्ये प्रामुख्याने घरघुती गॅस, इलेक्ट्रिक हिटर, गॅस गिझर अशासारख्या खर्चिक साधनांचा वापर केला जातो. आधुनिक काळामध्ये गरम पाण्याची गरज अगदी किफायतशीर दरामध्ये पूर्ण करण्यासाठी सोलर वॉटर हिटरचा वापर मोठ्या प्रमाणावर वाढू लागला आहे.

सोलर वॉटर हिटर म्हणजे उच्च तंत्रज्ञानाने परिपूर्ण व किमतीमध्ये ही किफायतशीर अशी सोलर वॉटर हिटर प्रणाली आहे. सोलर वॉटर हिटर प्रणाली बसविण्यासाठी तसेच हाताळण्यासाठी अगदी सोपी असून दिर्घकालीन टिकणारी आहे. आपण आपल्या घरापासून ते अगदी अपार्टमेंट्स, हॉटेल्स तसेच इतर व्यावसायिक ठिकाणीही याचा वापर करू शकता.

घरामध्ये अगदी २ ते ३ व्यक्तींपासून १५ ते २० व्यक्तींची गरम पाण्याची गरज वेगवेगळ्या क्षमतेच्या सोलर वॉटर हिटर प्रणालीद्वारे सोलरद्वारे अगदी सहजरित्या पूर्ण होवू शकते.

सनफिट सोलर वॉटर हिटरची क्षमता	एल.पी.डी. ट्युबची संख्या (५८X१८०० मिमी.)	आतील टाकीचे संपूर्ण घनफळ साईज (लीटरमध्ये)	सोलर वॉटर हिटर बसविण्यासाठी लागणारे क्षेत्र (चौरस फुट)
१०० एल.पी.डी.	१०	१०० ली.	७ X ४ चौ.फुट
१५० एल.पी.डी.	१५	१५० ली.	७ X ६ चौ.फुट
२०० एल.पी.डी.	२०	२०० ली.	७ X ७ चौ.फुट
२५० एल.पी.डी.	२५	२५० ली.	७ X ९ चौ.फुट

सोलर वॉटर हिटर ३०० एल.पी.डी., ५०० एल पी.डी व १००० एल. पी. डी. मध्येही उपलब्ध आहेत.

पर्व नवे ... स्वातंत्र्य नवे ... जी-एनर्जी सोलर पॉवर पॅकचे

उर्जा आता कोणत्याही ग्रीड/वीज कनेक्शन शिवाय

जी-एनर्जी सोलर पॅक म्हणजे थोडक्यात तुमच्या स्वतःची वीज उत्पादनाची कंपनीच. ऑफ ग्रीड टाई सोलर पॉवर पॅक ही एक अशी प्रणाली आहे की, त्याला कोणत्याही ग्रीड/ वीज कनेक्शनची गरज नसते. या प्रणालीमध्ये सौरपॅनलमध्ये सौर पॅनलद्वारे वीजेची निर्मिती करून हव्या तेवढ्या वीजेचा वापर करून अतिरिक्त निर्माण झालेली वीज ही भविष्याच्या वापरासाठी बॅटरीज, इनव्हर्टर अशा प्रकारच्या सामग्रीमध्ये साठवून ठेवली जाते. थोडक्यात सौर पॅनल, चार्ज कंट्रोलर, निर्माण झालेली उर्जा साठवून किंवा वाहून नेणा-या बॅटरीज, इनव्हर्टर अशा प्रकारच्या साधनांच्या एकत्रित प्रणालीस सौर पॉवर पॅक म्हणतात.

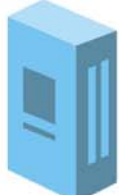
जी-एनर्जी सोलर पॅकची ऑफ ग्रीड टाई प्रणाली ही अगदी ५०० वॉट क्षमतेपासून ते १० किलोवॉट पर्यंत उपलब्ध आहे की, ज्याद्वारे तुम्ही घरातील लाईटच्या बलापासून, टि.व्ही, फ्रिज ते अगदी संपुर्ण घराची वीजेची गरज भागवू शकता. आम्ही ऑफ ग्रीड सोलर पॉवर पॅक प्रणालीमध्ये अतिशय उच्च दर्जाच्या साधनांचा पुरवठा अगदी किफायतशीर दरामध्ये करून व्यवस्थितरित्या बसवून देतो.



पॉवर पॅकची कार्यप्रणाली थोडक्यात



सौर पॅनल



चार्ज कंट्रोलर



बॅटरी/इनव्हर्टर



डि.सी./ए.सी.
इनव्हर्टर



घरामध्ये विजेचा
प्रत्यक्ष वापर



वीजेची गरज नाही



उच्च प्रवाह
वाहण्याची क्षमता



हाताळण्यास सोपे



वेगवेगळ्या क्षमतेमध्ये
उपलब्ध

सोलर वॉटर पंप...

शेतीस पाणी आता पहिल्यापेक्षा अधिक क्षमतेने व कमी खर्चात...

केव्हाही, कोठेही आणि कधीही..



उच्च दाबाने पाणी
उपसण्याची क्षमता



पाणी उपसण्यामध्ये
सातत्य



विजेच्या करंटची
भिती नाही

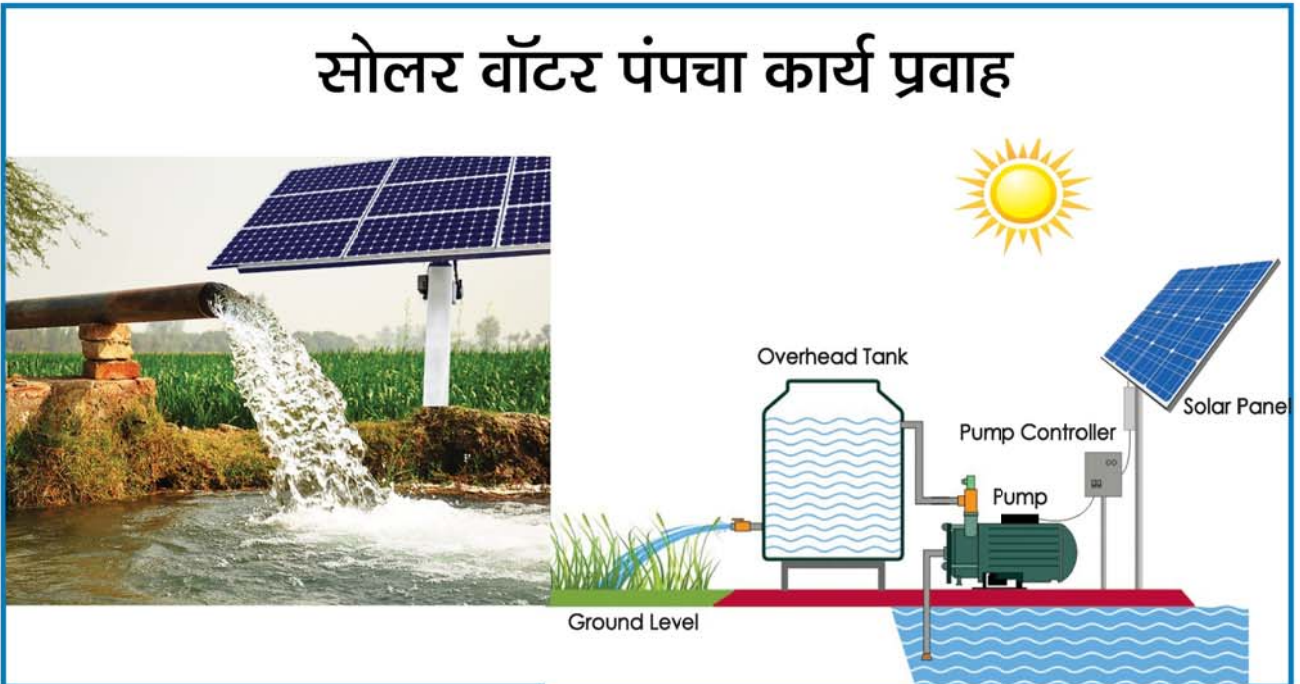


उत्पादन खर्चात
मोठी बचत

पाणी आहे तर शेती आहे. बहुतांश शेतकरी हे विहीरी, नदी, कॅनॉल वर विद्युत मोटर बसवून शेतीस पाणीपुरवठा करीत असतात, तर काही ठिकाणी कालवे, पोट-पाट तसेच विहीरीतुन पारंपारीक पध्दत वापरून पाणी पुरवठा करत असतात. वीजेवर चालणाऱ्या मोटर अधिक खर्चिक तसेच कालवे, पोट-पाट यांचा वापर हा कष्टदायी तसेच वेळखाऊ आहे.

सोलर पॉवर पंप ही पाणी उपसण्याची अशी पध्दत आहे की ती वीजेवर चालणाऱ्या संयंत्राणाना तसेच पारंपारिक साधनांना पर्याय देते व खर्चाची मोठ्या प्रमाणावर बचत होते. पंप हे वेगवेगळ्या संरचना मध्ये उपलब्ध आहे कि ज्यामध्ये पाण्यामधील मोटर किंवा जमिनीवरील मोटर या प्रकारांचा समावेश होतो. ज्या ठिकाणी वीज उपलब्ध नाही किंवा मर्यादित स्वरूपात वीज उपलब्ध आहे तसेच ज्या ठिकाणी पारंपारिक पध्दतीनेच पाणी देण्याचा खर्च करू शकता अशा ठिकाणांसाठी सोलर वॉटर पंप हा एक सर्वोत्तम पर्याय आहे.

सोलर वॉटर पंपचा कार्य प्रवाह



आता रस्ते होतील अधिक प्रकाशमय... मवीन तंत्रज्ञानयुक्त सौर पथदिव्यांमुळे...



सोलर पथदिव्यांची रचना ही आधुनिक तंत्रज्ञानाच्या आकर्षक एल.ई.डी दिव्यांचा वापर करून अनेक वर्षे सातत्यपूर्ण सेवा तसेच हाताळणीसाठी योग्य अशा पध्दतीने करण्यात आली आहे. कोणत्याही प्रकारच्या वातावरणामध्ये सर्वोत्कृष्ट सेवा देण्याच्या हेतूने याचे डिझाईन करण्यात आले आहे. ऊन, वारा, पाऊस, थंडीमध्येही सोलर पथदिवे योग्यरित्या प्रकाश देतात.

तुमच्या सोसायटीमध्ये, औद्योगिक वसाहतीत तसेच गावामध्ये किंवा शहरांमध्ये सोलर पथदिव्यांच्या वापर करून खुप मोठया प्रमाणात वीजेची बचत करून खर्च कमी करण्यास मदत होते.

“ चला तर मग,
निसर्गासोबत
प्रगती करुया.... ”





G-ENERGY ENTERPRISES LLP

संपर्क



मुख्य ऑफिस : बी/००१, साईनाथ सिएवस, तळमजला, हावरे सिटी रोड, कासरवडवली,
ठाणे (प.)



ए-१०४, ब्लू बेल, हिरानंदानी इस्टेट, पातलीपाडा, घोडबंदर रोड, ठाणे (प.)



श्री. नंदकिशोर देवकर : ८५००३३३३२३ / ००३८३८१४००
श्री. मयुर बंडगर : ८५००३३३३४३ / ८८०९९००८०५



NANDKISHOR.DEVKAR@GENERGYLLP.COM / MAYUR.BANDGAR@GENERGYLLP.COM/
INFO.GENERGY2019@GMAIL.COM



WWW.GENERGYLLP.COM



WWW.FACEBOOK.COM/GENERGYLLP